



Un outil de comparaison

Les solutions de Global Vision

La correction d'épreuves automatisée permet de produire des contenus libres d'erreurs textuels et graphiques en cas de réutilisation de documents.

Solutions destinées aux marchés de l'emballage, des étiquettes et de tous produits imprimés en plusieurs versions, les outils de la société montréalaise Global Vision automatisent la correction d'épreuves. Les systèmes de Global Vision conviennent également aux réimpressions de documents juridiques ou généraux, légèrement modifiés, afin d'assurer que seules les rectifications sont apportées.

Ils allègent la tâche de vérification dans les segments, notamment pharmaceutiques et alimentaires, où les imprimés comportent une multitude de détails fins. Les services de rédaction et les contentieux tirent également parti d'un outil de correction automatisée.

La technologie

Dans un premier temps, il suffit de charger des fichiers ou des images numérisées de produits physiques dans l'application qui fera immédiatement ressortir les différences entre les deux fichiers.

La technologie propriétaire de vérification de Global Vision est articulée sur des pixels. Elle utilise une méthode de soustraction de pixels, chaque unité pixellaire permet de voir les très petits détails, comme les points ajoutés ou manquants, les lignes de codes à barres et les variations de couleur. Elle permet ainsi aux utilisateurs de comparer les différences textuelles et graphiques entre des fichiers, quelles que soient les modifications apportées à un fichier ou document de départ. Ceux-ci peuvent avoir des mises en page ou des formats différents. Les outils de comparaison afficheront à l'écran le document maître

d'un côté et l'échantillon (réimpression) de l'autre. Le comparateur vérifie une page à fois.

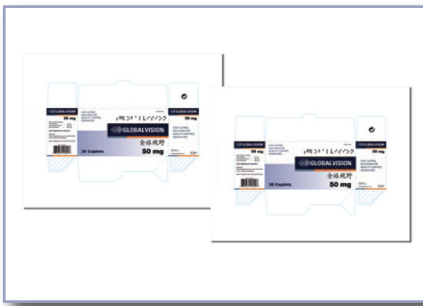
Les outils se divisent en trois groupes : Docu-Proof pour la comparaison de textes, Spell PDF pour la correction orthographique des fichiers PDF et Digital-Page pour la comparaison des maquettes.

Pour les textes

Le comparateur de textes Docu-Proof compare automatiquement les fichiers afin de déceler les différences de texte. Il convient à la vérification de contrats, de publications, de maquettes, d'encarts et de manuscrits.

L'écran est partagé en deux, d'un côté il y a le document original (maître) et de l'autre, la reprise ou réimpression (échantillon). Docu-Proof repère tout changement entre des fichiers Word, PDF, XML et des fichiers texte, peu importe la maquette ou le format. Il vérifie les textes dans toutes les langues, ainsi que le braille. Il détecte le texte manquant, ajouté ou déplacé, les variantes de police de caractères, comme la différence entre du texte qui mélangerait du 6 et du 7 points, par exemple, et les fautes d'orthographe. En fait, il décèlera tous les attributs de texte et de couleurs. Il omet cependant le texte inclus dans une image lorsque l'image est un élément graphique en tant que tel. Le module de vérification de maquette doit alors intervenir.

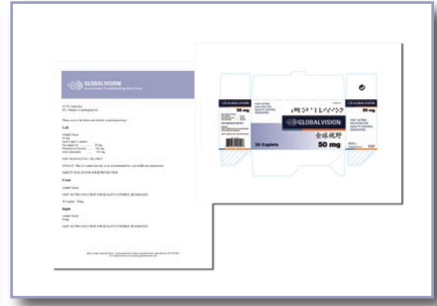
Cet outil de correction produit un rapport de détection identifiant et documentant les différences. Il permet le chargement de dictionnaires personnalisés pour des domaines particuliers.



Comparaison de maquettes



Comparaison de textes



Comparaison de texte et maquette

Pour les maquettes

La suite de contrôle de maquettes vise à réduire les erreurs sur les emballages ou dans le matériel publicitaire. Elle simplifie et accélère la comparaison de fichiers graphiques en repérant les différences, de la création jusqu'à l'impression.

La suite se compose des modules suivants : Digital-Page, Scan-TVS, TVS Proof-Reader, X-Press Robotic et X-Press Mini Robotic.

Digital-Page compare les éléments graphiques et textuels contenus dans les fichiers. Il détecte toutes les modifications et différences comparativement à l'original. Les différences entre les couleurs de textes ou d'images sont notées. Les éléments manquants ou ajoutés sont également mis en exergue. Le logiciel fait en outre ressortir les erreurs de code à barres et d'enregistrement. De plus, le système intégré de gestion des images permet de vérifier les modifications et d'archiver les images modifiées.

Si, à la toute fin d'un travail, un changement de couleur est commandé, le logiciel vérifiera que seule la couleur a été modifiée et que tous les autres éléments n'ont pas bougé. La modification de la résolution des images est également une option incluse dans le logiciel.

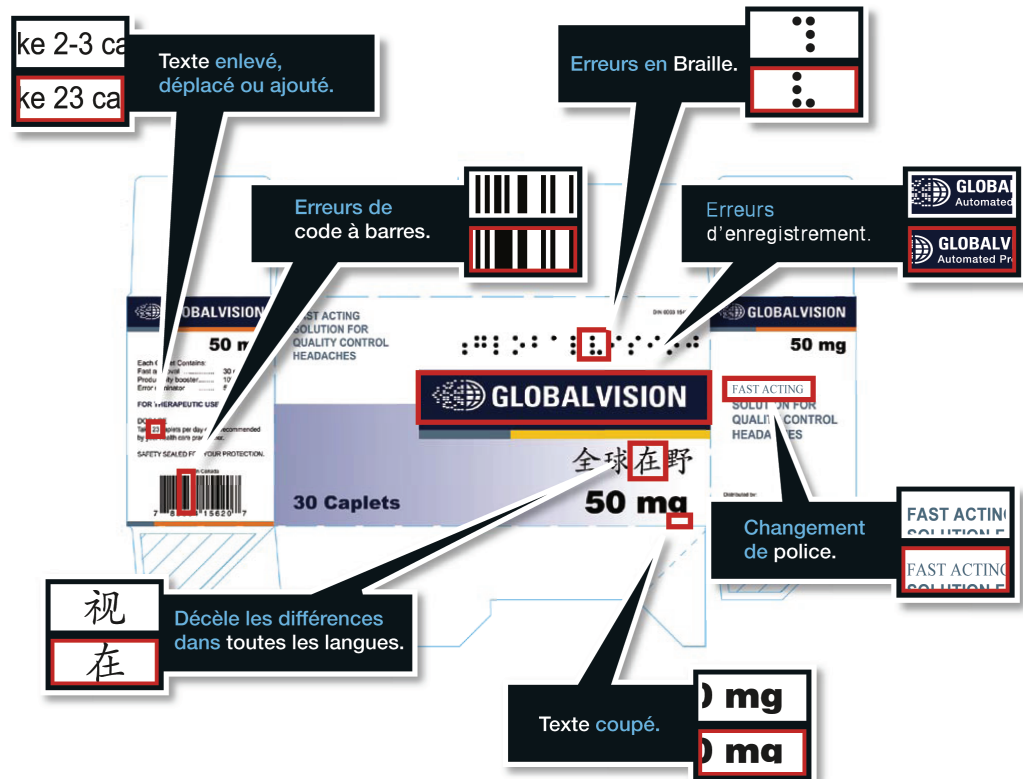
Le module Scan-TVS est un système de comparaison de maquettes à

lecteur optique, doté d'un lecteur optique entièrement automatisé qui inspecte les éléments d'emballage, de l'extrêmement petit au grand format.

Les scanners à plat et à tambour sont pris en charge. Ce module effectue la comparaison entre un imprimé et un fichier, entre deux imprimés ou entre deux fichiers. Il vérifie étiquettes, boîtes,

Il permet la vérification de grandes zones à l'aide d'une caméra numérique mégapixels. Il convient à l'inspection d'emballages mesurant jusqu'à environ 40 cm sur 60 cm.

Enfin, X-Press Robotic et X-Press Mini Robotic sont des systèmes de comparaison de maquettes dotés d'une caméra pour la vérification des grands formats.



feuilles, épreuves, films et autres. Il corrige automatiquement les plis pour assurer une détection d'erreur précise.

Le TVS Proof-Reader effectue les mêmes fonctions de comparaison, mais est doté d'une caméra déplaçable manuellement.

Lors d'une démonstration du produit, nous avons demandé à Global Vision si les logiciels pouvaient déceler les défauts d'impression. Ce n'est pas impossible. Solution à suivre ! ■■

France Brodeur